

Protokoll
AG Soziales, Bildung & Integration
Montag, 8. Mai 2017, Gemeindeamt

Katzelsdorf, Mai 2017

Tagesordnungspunkte

- 1) Information zur Umfrage
- 2) Was wird in Enzesfeld-Lindabrunn alles angeboten?
- 3) Struktur des G21-Beteiligungsprozesses
- 4) Wie geht es weiter

Nächster Termin

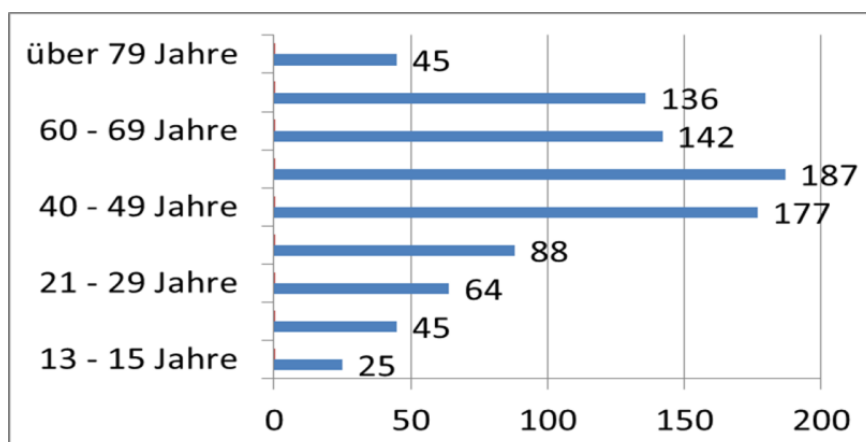
Donnerstag, 1. Juni 2017, 19 Uhr Gemeindeamt

Ad 1) Kurzzusammenfassung der FB-Ergebnisse

Es wurden 4.356 FB mit persönlichem Schreiben versandt – an alle über 13 Jahren

Es wurden 931 FB retourniert, das ist ein sensationeller Rücklauf von mehr als 21%!!

- 77,5% von Enzesfeld
- 22,5% von Lindabrunn



Wichtigste Themen	Ja	eher Ja	Ja + eher Ja	eher Nein	Nein	Nein + eher Nein	kein Int.
Landschaft, Natur & Umweltschutz	636	192	828	25	9	34	8
Nahversorgung	625	196	821	38	7	45	5
Gesundheit	644	174	818	37	5	42	7
Jugend	597	199	796	34	7	41	18
Landwirtschaft erhalten	557	231	788	48	11	59	16
Seniorenbetreuung	537	248	785	59	14	73	20
Bildung	542	240	782	50	10	60	13
Ortsbild	496	279	775	59	20	79	6
Wirtschaft & Arbeitsplätze	515	247	762	78	8	86	9
Alternative Energie	481	260	741	65	18	83	22
Verkehrsinfrastruktur	480	252	732	98	19	117	7
Kinderbetreuung	517	209	726	39	12	51	64

Wichtigste Themen	Ja	eher Ja	Ja + eher Ja	eher Nein	Nein	Nein + eher Nein	kein Int.
Wohnraum	444	243	687	112	26	138	27
Sportangebote	338	346	684	100	25	125	27
Ortskern	424	243	667	125	47	172	13
Kultur	283	362	645	135	36	171	28
Freizeitangebote	223	285	508	106	28	134	21
Integration ausl. BürgerInnen	149	241	390	172	166	338	106
Tourismus	123	228	351	282	142	424	60

Ad 2) Was gibt es in den Bereichen Soziales / Bildung / Integration?

Bildung:

- Kinderhaus für unter-3-jährige
 - o Vertrag bis 2018, derzeit nur 7 Kinder, davon 2 aus Enzesfeld-Lindabrunn
 - o Bis 30 Kinder wären möglich!
- KIGA:
 - o 3 Gruppen in Lindabrunn
 - o 4 Gruppen in Enzesfeld
 - o Nachmittagsbetreuung bis 15:30 Uhr
- Ca. 10-12 Tagesmütter
- Volksschule, ganztags, getrennte Form (= Nachmittags kein Unterricht)
 - o Bis 16 Uhr

- Ferienbetreuung, immer aufgrund einer Erhebung
 - o KIGA hat 3 Wochen geschlossen + Weihnachtsferien
 - o Volksschule hat 1 Woche geschlossen + Weihnachtsferien
- Musikschule im Verband mit Berndorf
- Sonderschule im Verband mit Berndorf
- Polytechnikum im Verband mit Pottenstein
- NMS im Verband mit Hirtenberg

All diese gemeindeeigenen Angebote muss die Gemeinde erhalten. Sobald Kinder solche Einrichtungen in anderen Gemeinden nutzen, muss die Gemeinde Ausgleichzahlungen leisten. Im Jahr 2016 betragen diese 285.158,34€ !!

Insgesamt wurden 2016 für den Bereich Bildung 1.019.408,29€ aufgewendet.

SeniorInnenangebote:

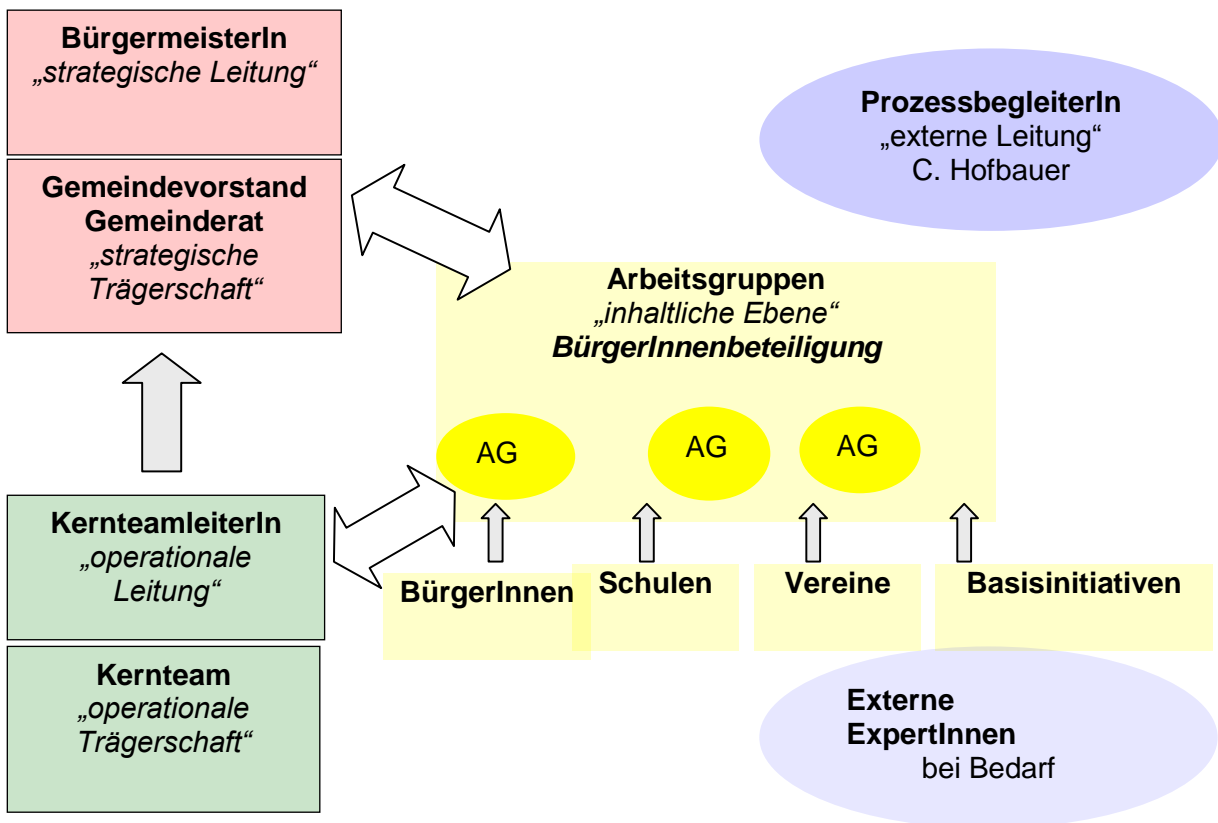
- o SeniorInnen-Cafè 1x/Monat in Seniorenwohnen (1. Donnerstag im Monat)
- o Senioren-Wohnen dzt. 10 Wohnungen (WienSüd)
- o Pensionistenverband
- o Angebote über Gesunde Gemeinde

Integration:

- o die ZuzüglerInnen sind gut integriert, sind bei FF und in Vereinen, sind auch nicht sehr viele, im KIGA gibt es eine zusätzliche Person für fremdsprachige Kinder

Ad 3) G21-Struktur des Beteiligungsprozesses

AkteurInnen auf Gemeindeebene im G21 Prozess



Aus jeder Arbeitsgruppe werden 1-2 Personen ins Kernteam entsandt um die Themen der AG dort zu vertreten!

Ad 4) Wie geht es weiter

Die nächste Sitzung findet am Donnerstag, 1. Juni 2017 um 19 Uhr im Gemeindeamt statt.

Für das Protokoll, mit freundlichen Grüßen
Christine Hofbauer
Regionalberaterin
0676 88591244
christine.hofbauer@noeregional.at