

**Protokoll**  
**AG Umwelt & Mobilität**  
**Dienstag, 9. Mai 2017, Gemeindeamt**

Katzelsdorf, Mai 2017

---

**Tagesordnungspunkte**

- 1) Information zur Umfrage
- 2) Was gibt es in den Bereichen Umwelt & Mobilität zu tun
- 3) G21-Beteiligungsstruktur
- 4) Wie geht es weiter

---

**Nächster Termin**

**Mittwoch, 7. Juni 2017, 18:30 Uhr Gemeindeamt**

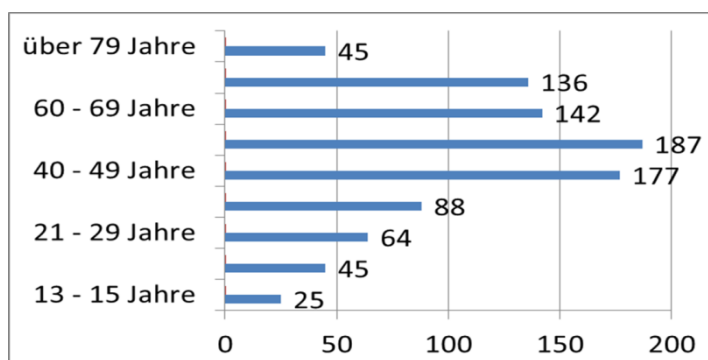
---

**Ad 1)**

Es wurden 4.356 FB mit persönlichem Schreiben versandt – an alle über 13 Jahren

Es wurden 931 FB retourniert, das ist ein sensationeller Rücklauf von mehr als 21%!!

- 77,5% von Enzesfeld
- 22,5% von Lindabrunn



Wichtigste Themen	Ja	eher Ja	Ja + eher Ja	eher Nein	Nein	Nein + eher Nein	kein Int.
Landschaft, Natur & Umweltschutz	636	192	828	25	9	34	8
Nahversorgung	625	196	821	38	7	45	5
Gesundheit	644	174	818	37	5	42	7
Jugend	597	199	796	34	7	41	18
Landwirtschaft erhalten	557	231	788	48	11	59	16
Seniorenbetreuung	537	248	785	59	14	73	20
Bildung	542	240	782	50	10	60	13
Ortsbild	496	279	775	59	20	79	6
Wirtschaft & Arbeitsplätze	515	247	762	78	8	86	9
Alternative Energie	481	260	741	65	18	83	22
Verkehrsinfrastruktur	480	252	732	98	19	117	7
Kinderbetreuung	517	209	726	39	12	51	64

Wichtigste Themen	Ja	eher Ja	Ja + eher Ja	eher Nein	Nein	Nein + eher Nein	kein Int.
Wohnraum	444	243	687	112	26	138	27
Sportangebote	338	346	684	100	25	125	27
Ortskern	424	243	667	125	47	172	13
Kultur	283	362	645	135	36	171	28
Freizeitangebote	223	285	508	106	28	134	21
Integration ausl. BürgerInnen	149	241	390	172	166	338	106
Tourismus	123	228	351	282	142	424	60

## **Ad 2) Was gibt es in den Bereichen Umwelt & Mobilität zu tun?**

### Mobilität:

Verbindung zum Bahnhof Leobersdorf ist ausschlaggebend!!

Busverbindung zum Gymnasium (Gainfarn, Berndorf, Baden) – vor allem bis nach Lindabrunn

**Liste an Problemfällen machen, um Möglichkeiten zu finden!!**

*Herrn GR Meixner (Umweltgemeinderat) wird sich um den Beitritt zum Mobilitätsmanagement kümmern (C. Hofbauer schickt nötige Unterlagen)*

BG Berndorf ist im Gespräch mit LEADER Management, es gibt eine Erhebung

3 Zielgruppen beachten : SchülerInnen, PendlerInnen, innerörtlich (Arzt, Geschäft...)

### ***Es gibt einen Gemeindebus 9Sitzer! Es wäre interessant FahrerInnen zu finden***

- Kottingbrunner-E-Bus – fährt zum Leobersdorfer-Bhf. (1,-/Fahrt)
- Eichgrabener-Modell anschauen!

### **Hangarnstr.**

***Benötigt eine Lösung bei der Einmündung in die Hauptstr.***

### **Idee: Verkehrskonzept an TU-Studenten beauftragen**

- Nachfragen, was es bereits am Gemeindeamt gibt!

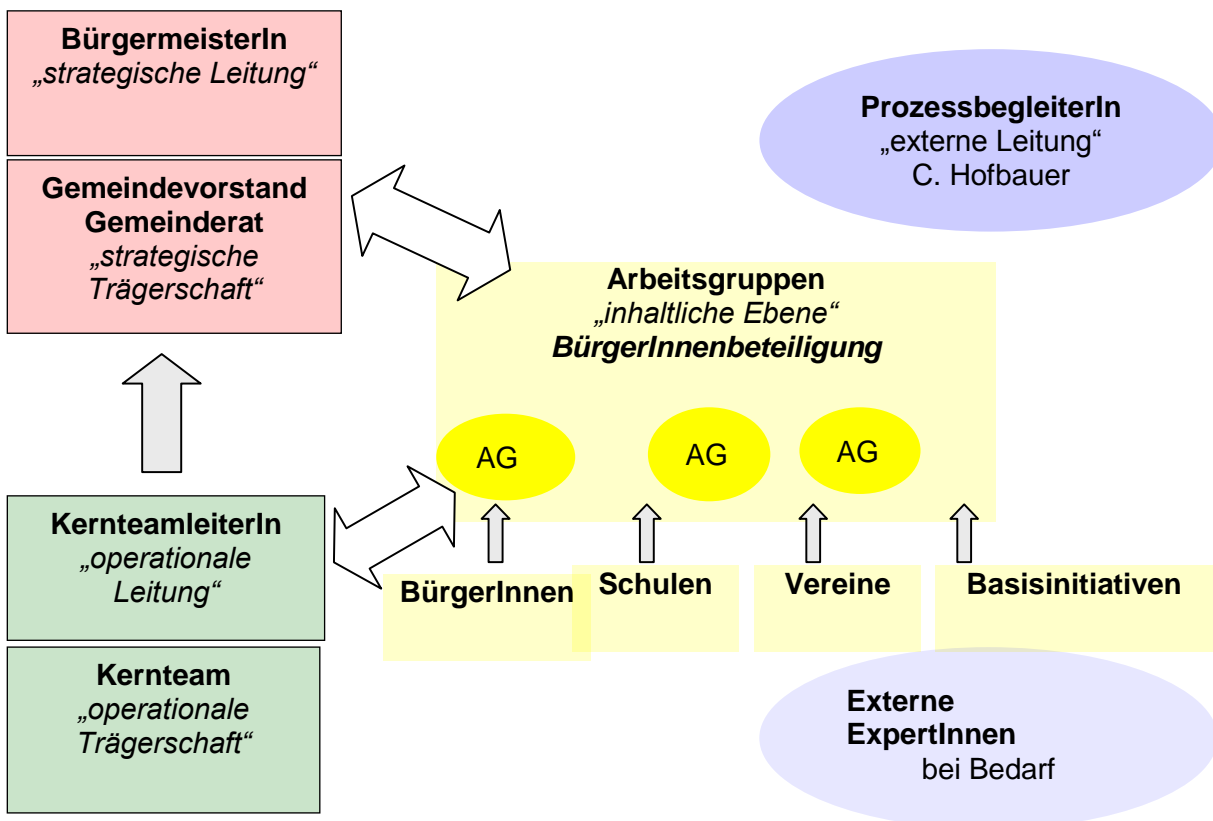
Radwege:

Schwierig entlang der Landesstr, da wenig Platz  
Ev. Ausweichrouten suchen  
Mit E-Bikes Radfahren attraktiver machen  
Abstellanlagen, versperrbar am Bhf. nötig

Beim Neubau des Gemeindezentrums unbedingt an Radweg, Gehsteig und sichere Querungen denken! Ev. eine Ampel.

**Ad 3) G21-Struktur des Beteiligungsprozesses**

**AkteurInnen auf Gemeindeebene im G21 Prozess**



Aus jeder Arbeitsgruppe werden 1-2 Personen ins Kernteam entsandt um die Themen der AG dort zu vertreten!

**Ad 3) Wie geht es weiter**

Die nächste Sitzung findet am Mi, 7.Juni 2017 um 18:30 Uhr im Gemeindeamt, großer Saal statt.

Für das Protokoll, mit freundlichen Grüßen

Christine Hofbauer

Regionalberaterin

0676 88591244

christine.hofbauer@noeregional.at